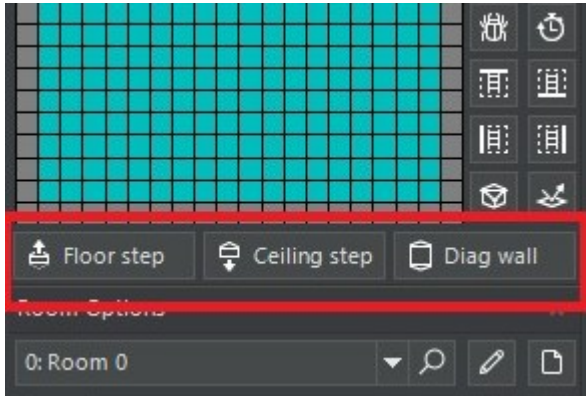


TE Diagonal Wall, Floor, Ceiling

Eine tolle Neuerung im [Tomb Editor](#) ist ja die Funktion "Diagonal Wall". Eine kurze Tech Demo hatte ich vor einiger Zeit schon einmal hochgeladen -> [Download](#).

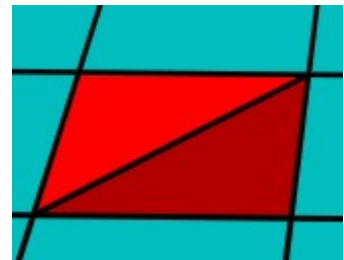


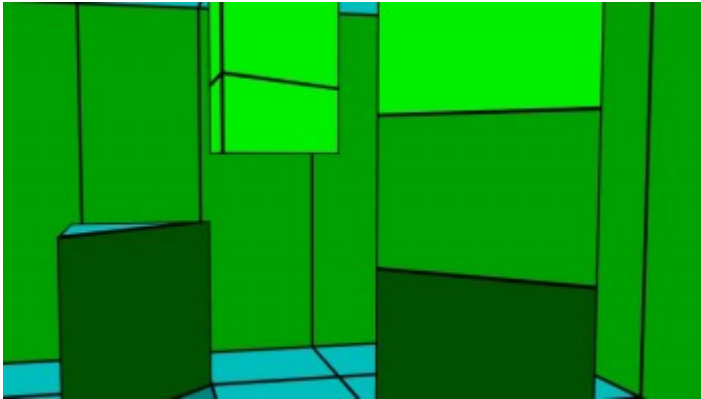
Zu finden ist diese Funktion unter "Sector Options" und nennt sich "Floor step", "Ceiling step" und "Diag Wall".

- Mit Floor Step könnt ihr diesen wie der Name sagt am Boden erstellen.
- Mit Ceiling Step könnt ihr dies an der Decke erstellen.
- Diag Wall ist für die der Wand zuständig.

Wenn ihr auf ein Square klickt und anschließend auf bsp "Floor step" klickt, wird der Square unterteilt. Die hellere rote Farbe ist das mit was ihr arbeiten könnt. Also in diesem Fall "hoch ziehen" könnt.

Wenn ihr entsprechend das halbe Square erhöht habt (Q, senken ist "A"). Könnt ihr dieses mit einem weiteren Klick auf "Floor step" drehen. Wie ihr dieses halt braucht.

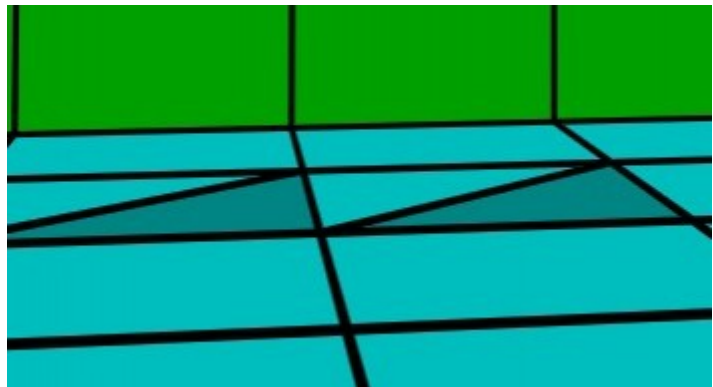




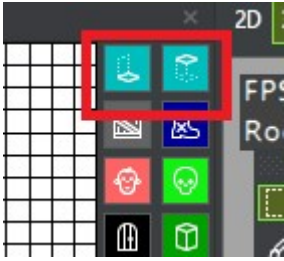
Ihr könnt diese Squares natürlich auch noch unterteilen.

Hier ist es von links folgend aufgebaut:

- 1) Links: Floor step
- 2) Mitte: Ceiling step
- 3) Rechts: Diag wall



Wenn ihr wie im Bild rechts, die Unterteilungen wieder entfernen wollt, da ihr beim Bauen gemerkt habt, das ihr doch lieber ein normales Square nutzen möchtet. Dann müsst ihr auf folgende Icons unter der Sektion "Sector Options" klicken.



Das linke Icon ist für den Boden "Floor" und das rechte Icon für die Decke "Ceiling".